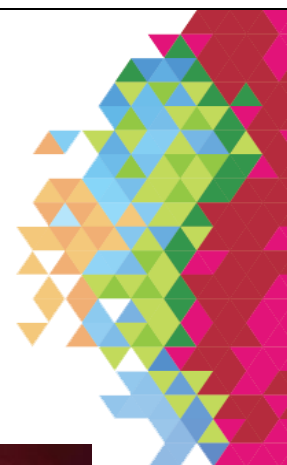




**BASSIN EFE**  
INSTANCE BASSIN ■ ENSEIGNEMENT QUALIFIANT ■ FORMATION ■ EMPLOI  
**BRABANT WALLON**

NEWSLETTER N° 64

**Janvier 2025**



## SOMMAIRE

### A vos agendas ...

- **20.02.2025** « **Atelier d'appropriation d'outils pédagogiques et d'échanges de bonnes pratiques** » : « **Kit Siméo** » d'orientation présenté par le SIEP de Wavre : de 08h45 à 12h30. Pour vous y inscrire, cliquez [ici](#)
- **Calendrier des Séances IBEFE Brabant wallon au 1<sup>er</sup> semestre 2025** : à 9h30 les 20.01 (élargie à la CSRC) , 18.02, 27.03, 25.04 et 17.06



### Retour sur l'année 2024...

### C'est arrivé près de chez vous...

1. **L'appel à projets Parcours vers l'Emploi**

### Articles intéressants à partager



## Editorial du Président

Où va-t-on ?

Les événements politiques, économiques, climatiques, technologiques et sociologiques des derniers mois ne laissent personne indifférent.

Nous avons toutes et tous conscience que le Monde change très vite, que la mécanique semble s'emballer et que nous perdons inexorablement le peu de contrôle et/ou de maîtrise que nous avons sur ces évolutions.

Cette réflexion omniprésente dans ma vie professionnelle (et sans doute aussi dans le cadre personnel) me fait penser à une phrase de John Allen PAULOS, ce mathématicien et écrivain américain (né en 1945) connu non seulement pour ses travaux de vulgarisation des mathématiques, mais également pour ses ouvrages sur l'incertitude dans la vie quotidienne.

Il écrit en 1988 un ouvrage intitulé « Innumeracy » (en français : « L'illettrisme mathématique ») et conclut par ses mots prémonitoires : « L'incertitude est la seule certitude, et savoir comment vivre avec l'insécurité est la seule sécurité. »

Nos certitudes d'antan, celles enseignées par l'école et déclinées par nos dirigeants semblent bel et bien des « espèces en voie de disparition ». Tout évolue et tout change. Jusque-là, pas de problème. Mais là où cela peut s'avérer plus problématique, c'est lorsque ces certitudes (certes parfois désuètes) sont remplacées par des incertitudes qui rendent perplexes et désorientés nos contemporains.

L'avenir, notre avenir personnel et le futur collectif semblent tous les deux soudain moins évidents et le changement perpétuel (ce que d'aucuns appellent la « transition ») semble devenir le mode de fonctionnement habituel de nos sociétés.

Comment dès lors expliquer aux (plus) jeunes générations où notre société les entraîne et où cette course effrénée va nous mener. Le risque majeur – si l'on n'y prend suffisamment garde – c'est une sorte de « nombrilisme », une tendance des êtres humains à se focaliser essentiellement sur eux-mêmes et à se concentrer surtout sur leur égo, leur situation individuelle et à négliger le collectif, le social.

Quelques « lanceurs d'alerte » comme Stéphanie GIBAUD en France et David SHAYLER au Royaume-Uni ont attiré l'attention de l'opinion publique internationale sur les risques induits par de telles attitudes et de tels comportements. Ils suggèrent dans leurs articles et dans leurs différents ouvrages que nos sociétés doivent (de façon urgente) redécouvrir la solidarité, l'entraide, la coopération et l'altruisme dans la vie de tous les jours et dans les décisions politiques (et économiques).

A l'aube de cette année 2025 qui débute, c'est peut être aussi le moment pour nous, acteurs de la vie socioéconomique en Fédération Wallonie-Bruxelles à différents niveaux, de se questionner sur notre capacité à éviter de plonger dans un climat d'incertitude les yeux fermés et notre aptitude à créer de nouvelles « certitudes », plus réalistes, plus réalisables et surtout davantage en phase avec les aspirations de nos publics-cibles.

La révolution sociétale que le Monde entame fera des dégâts. A nous, de les anticiper (avec nos moyens) et d'en limiter les effets secondaires sur les publics dont nous nous préoccupons : élèves, étudiants, stagiaires, demandeurs d'emploi, formateurs, enseignants, associations, ....

Que toutes mes réflexions ne vous empêchent malgré tout pas de profiter à fond de la Vie en cette Nouvelle Année 2025, pleine de défis et d'échéances !

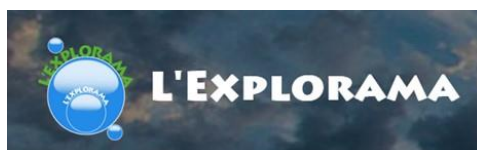
Jacques SPELKENS  
Président



## Retour sur l'année 2024...



01 : [NOTE EXPLORATOIRE](#)  
SUR LE SECTEUR  
DE L'E-COMMERCE



02 : ATELIER D'APPROPRIATION DE  
L'OUTIL « [EXPLORAMA](#) »



[BOÎTE A OUTILS](#)



03 : SEANCE ELARGIE PLATEFORME WALLANGUES – SERVICE MAISON DES LANGUES – ESCAPE GAME



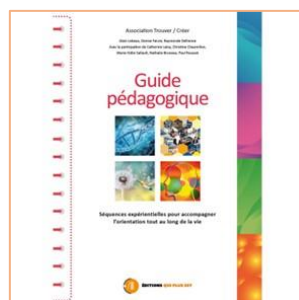
04 : 1<sup>ère</sup> EDITION DE L'ÉVÈNEMENT #STA DE LA CEQ  
(CO-CONSTRUCTION ET SUPPORT DE L'IBEFE)



04 : 3<sup>ème</sup> EDITION EN COLLABORATION AVEC  
LE CARREFOUR DES METIERS DE  
NIVELLES, LE FOREM, LES PARTENAIRES



05 : VISITE DE « BIOFLORE »



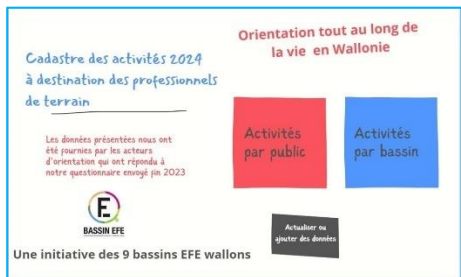
2<sup>ème</sup> ATELIER D'APPROPRIATION DE L'OUTIL  
« [Trouver et Créer un accompagnement](#) »



[MEMORANDUM](#) DES  
PRÉSIDENTS DES IBEFE







06 : [CADASTRE ORIENTATION OTLAV DES IBEFE WALLONNES](#)



06 : [RENCONTRE SECTORIELLE INTERBASSINS « MÉTIERS DE L'INFORMATIQUE »](#)



09 : [PARTICIPATION AU BUREAU](#)



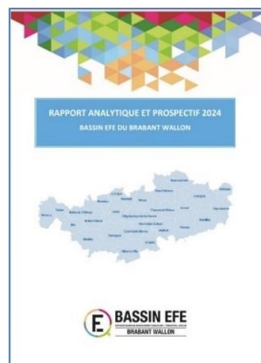
10 : [« ACCROCHE DU PUBLIC JEUNE : ECHANGE DE PRATIQUES INSPIRANTES EN BW »](#)



10 : [NOTE D'INFORMATION METIER DE COIFFEUR](#)



[ANALYSE EXPLORATOIRE SECTEUR DE LA SECURITE](#)



11 : [RAPPORT ANALYTIQUE ET PROSPECTIF 2024 VERSION COMPLETE](#)



[METIERS PRIORITAIRES SYNTHESE](#)



11 : [3<sup>ème</sup> ATELIER D'APPROPRIATION DU KIT PEDAGOGIQUE D'ORIENTATION DU SIEP WAVRE](#)



12 : [SEANCE IBEFE ELARGIE : « PERSPECTIVES ENSEIGNEMENT - FORMATION - EMPLOI EN FWB » : Madame Elisabeth DEGRYSE, MINISTRE-PRESIDENTE DE LA FEDERATION WALLONIE-BRUXELLES](#)



C'est arrivé près de chez vous...

## 1. L'appel à projets Parcours vers l'Emploi

Le Forem a lancé son appel à projets intitulé « Parcours vers l'Emploi » qui a été publié sur son site internet. Il porte sur la période 2025 – 2027.

Vous trouverez toutes les précisions sur cette page :

<https://www.leforem.be/partenaires/appel-projets-parcours-emploi.html>

Notez que le Forem a organisé un webinaire le 14 janvier 2025, qui fait l'objet d'un replay.

Ce nouvel appel à projets a pour objet de soutenir la mise en place de **parcours collectifs multi-opérateurs, visant l'acquisition et/ou l'amélioration des compétences liées à un métier.**

Ces parcours collectifs de formation doivent nécessairement apporter une **réponse intégrée** aux besoins des chercheurs d'emploi (et en particulier des publics les plus éloignés) en leur permettant :

- de développer leurs compétences techniques et comportementales,
- de bénéficier d'un accompagnement psychosocial,
- et d'être accompagnés dans leur mise à l'emploi.

*En quoi l'IBEFE est-il concerné ?*

- En amont du lancement de cet appel à projets, le Forem a sollicité l'IBEFE en vue d'établir une liste de métiers à prioriser sur le territoire du Brabant wallon. Cette liste s'appuie sur les travaux et les diagnostics de l'IBEFE Brabant wallon.
- En lien avec cette liste de métiers prioritaires pour l'appel à projets sur le territoire du Brabant wallon, l'IBEFE est à la disposition des organismes souhaitant déposer un projet.

**Vous avez une idée de projet et vous vous posez une question en lien avec un métier prioritaire identifié dans la liste et les besoins du bassin ?**

**Vous vous interrogez sur les partenaires potentiels présents dans le bassin pour développer votre projet en lien avec un métier ?**

**Prenez contact avec l'IBEFE BW.**

- En avril prochain, l'IBEFE Brabant wallon, via sa Chambre Emploi-Formation, remettra un avis au Forem sur les dossiers introduits dans cet appel à projets sur son territoire.



### Les métiers prioritaires « Création »

Il s'agit des métiers pour lesquels l'IBEFE préconise un renforcement de l'offre de formation pour adultes sur son territoire, dans le cadre de ses Thématiques Communes.

Toutefois, seuls ont été retenus les métiers pertinents par rapport aux principaux critères de l'appel à projets « Parcours Emploi », à savoir :

- Des métiers accessibles aux chercheurs d'emploi peu ou pas qualifiés ;
- Des métiers accessibles via un parcours de formation de maximum 18 mois ;
- Des métiers permettant une insertion dans un emploi proche du lieu de vie ;
- Des métiers pour lesquels des partenariats multi-opérateurs peuvent s'avérer pertinents.

	CODE ROME V3	Métier
1	A1101	Conducteur de machines agricoles
2	D1101	Boucher-Charcutier
3	D1101	Boucher de grande distribution
4	D1102	Boulangier
5	D1402	Délégué commercial
6	D1407	Attaché technico-commercial
7	F1301	Conducteur de grue à tour
8	F1302	Conducteur d'engins de terrassement
9	F1302	Conducteur d'engins de chantier
10	F1607 - H2206 -	Menuisier d'extérieur
11	F1610	Couvreur
12	F1613	Poseur en Isolation thermique
13	F1702	Ouvrier de voirie
14	F1703	Maçon
15	H2102	Opérateur de production en industrie alimentaire (OPIA)
16	H2903	Technicien en système d'usinage
17	K1304	Aide ménager social
18	K1302	Aide familial - Garde à domicile
19	K2503	Agent de gardiennage
20		Magasinier
21	N1103	Préparateur de commande en logistique
22	N1104	Conducteur à grue

### Les autres métiers porteurs

Il s'agit d'autres métiers porteurs identifiés dans les travaux de l'IBEFE, non repris dans les Thématiques communes « Création », notamment les emplois disponibles sur le bassin et l'opportunité de partenariats multi-opérateurs visant l'augmentation des compétences métiers.

	CODE ROME V3	Métier
1	A1203	Jardinier d'entretien en parcs et jardins
2		Jardinier d'aménagement en parcs et jardins
3	D1202	Coiffeur
4	D12	Vendeur
5	K1701	Collaborateur à la Défense
6	K1706	Assistant de surveillance pénitentiaire



## Articles intéressants à partager



*Dans cette rubrique, nous faisons appel à vous pour le partage de connaissances et de points de vue sur les thèmes en lien avec nos préoccupations.*

*Voici les articles qui ont été épinglés, nous vous proposons de les partager :*

- « **Kit de ressources EPALE : Construire le futur en répondant aux défis numériques, verts et solidaires** » - Blog du 17.12.2024

Découvrez [une sélection d'articles publiés sur EPALE](#) par la communauté des professionnels de la formation des adultes, tout au long de l'année 2024

- « **Nouvelles des Possibles N°5 - Bulletin de veille prospective de l'IWEPS** » - Décembre 2024 - Auteur·e·s : Claisse Frédéric  
*Ces travaux ne reflètent pas la position de l'IWEPS et n'engagent que leurs auteurs.  
Edition : Aurélie Hendrickx (IWEPS) - Création graphique : Deligraph - <http://deligraph.com> -  
N° de dépôt légal : D/2024/10158/25*

En savoir plus sur [le site internet de l'IWEPS](#)

- « **Le sens du travail dans les nouveaux environnements professionnels** » :  
Web'Actu du Conseil - jeudi 23/01/2025 - 13h à 14h - Patricia Vendramin (UCLouvain)

En savoir plus sur ce webinar gratuit et inscription sur le site internet du Conseil économique, social et environnemental de Wallonie : <https://www.cesewallonie.be/actualites/webactu-23012025>

Le Service Communication reste à votre disposition pour toute question concernant cet événement : [communication@cesewallonie.be](mailto:communication@cesewallonie.be)

- **AKT FOR WALLONIA (ex-UWE) a changé d'adresse postale au mois de décembre 2024**

**AKT**  
**DÉMÉNAGE !**

NOUVELLE ADRESSE  
à partir du 23/12/2024

**BOULEVARD FRÈRE ORBAN 5**  
**5000 NAMUR**

0484/42.37.97

INFO@AKT.BE





L'équipe de l'IBEFE BW est joignable de la manière suivante :

- Catherine RAES, Coordinatrice : 0475 38 96 09 - 067 88 03 99 - [catherine.raes@forem.be](mailto:catherine.raes@forem.be)
- Michelle MARCHAND, Experte : 0485 16 61 01 - 067 88 03 64 - [michelle.marchand@forem.be](mailto:michelle.marchand@forem.be)
- Wattha SANANIKONE, Expert : 0471 56 06 70 - 067 88 04 08 - [wattha.sananikone@forem.be](mailto:wattha.sananikone@forem.be)
- Virginie LOSSEAU, Analyste : 067 88 03 58 - [virginie.losseau@forem.be](mailto:virginie.losseau@forem.be)
- Sabrina GOMEZ, Analyste : 067 88 04 77 - [sabrina.gomez@forem.be](mailto:sabrina.gomez@forem.be)
- Véronique GRADE, Assistante technique : 067 88 03 20 - [veronique.grade@forem.be](mailto:veronique.grade@forem.be)
- Elodie WARNIER, Cheffe de projet Chambre Enseignement : 0477 95 33 34 - [elodie.warnier@cfwb.be](mailto:elodie.warnier@cfwb.be)
- Jacques SPELKENS, Président de l'IBEFE Brabant wallon : 0473 82 71 23 - [jacques.spelkens@gmail.com](mailto:jacques.spelkens@gmail.com)

[Lien vers notre Page Facebook](#)

**Pour se désabonner de notre newsletter, il suffit de rentrer son e-mail via le lien suivant :**  
<http://www.bassinefe-bw.be/desinscription.php?key=c12zd1-54tv21t5v>

*IBEFE Brabant wallon - Avenue R. Schuman, 10 - 1401 NIVELLES*  
Tél : 067/88.03.20-39-58-64-99 -067/88.04.08  
<http://www.bassinefe-bw.be> - [info@bassinefe-bw.be](mailto:info@bassinefe-bw.be)

