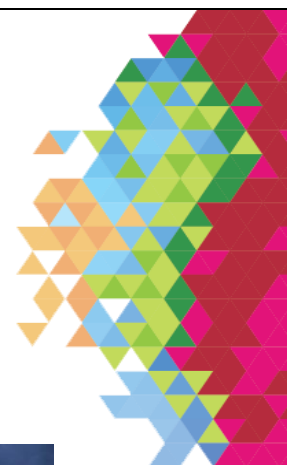




BASSIN EFE
INSTANCE BASSIN ■ ENSEIGNEMENT QUALIFIANT ■ FORMATION ■ EMPLOI
BRABANT WALLON

NEWSLETTER N° 50

Janvier 2023



Le Président, *Monsieur Jacques SPELKENS*,
et l'équipe de l'IBEFE du Brabant wallon
vous souhaitent leurs meilleurs vœux
pour l'année nouvelle !

Bonheur

Santé

Concrétisation de vos projets



SOMMAIRE

A vos agendas ...

- **Calendrier des prochaines « Séances IBEFE Brabant wallon » :**

Le 24.01.2023 à 10h30, suivi d'un déjeuner-conférence à 12h
A 9h30 les 16.02.2023, 23.03.2023, 27.04.2023, 30.05.2023 et 29.06.2023

Retour sur l'année 2022...

C'est arrivé près de chez vous...

1. Startech's days les 13-14-15.11.2022
2. Dernière conférence du Cycle de conférences « Evolution du concept de Travail : état des lieux et perspectives » de l'IBEFE BW le 17.11.2022
3. Synthèse Métiers prioritaires et recommandations 2022

Articles intéressants à partager



Infobésité et priorisation de l'information

Lorsque le journaliste américain David SHENK « inventa » le mot « infobésité » en 1993 dans son ouvrage intitulé « Data Smog : Surviving the Information Glut » (publié en 1997), il ne se doutait peut-être pas qu'il avait mis le doigt sur l'un des phénomènes les plus pernicioeux du 21^{ème} siècle, à savoir la « surcharge informationnelle » dont nous sommes toutes et tous les victimes.

Plus qu'un phénomène de mode, l'infobésité est un constat tragique de l'évolution du Monde. Nous y sommes toutes et tous confrontés, tant dans le cadre de nos activités professionnelles que dans la sphère privée, les loisirs, les études, les délasséments, ...

Nous sommes littéralement « noyés » sous des flux d'informations et de données, dont plus de 80% sont superflues, inutiles et/ou orientées. Et ce à tous les moments du jour et de la nuit, à tel point que certaines instances ont déjà introduit le droit à la déconnexion.

L'excès d'informations nuit à la pertinence de l'information de qualité. Ajoutez à cela les risques d'être confrontés à des « fake news » (que les Français appellent pudiquement les « faits alternatifs »), à un manque de contextualisation objective et/ou à l'absence d'esprit critique élémentaire, et vous obtenez dès lors l'effet inverse de celui escompté.

Notre mission et notre rôle incluent – à mon sens – également la nécessité d'insister auprès de nos multiples interlocuteurs sur la priorisation des informations, communications et autres sollicitations (réunions, webinaires, conférences, groupes de travail, ...) qui nous arrivent à des cadences souvent difficiles à suivre.

Sans cette priorisation faite en fonction des intérêts du bien commun et de la prise de conscience des réels enjeux sociétaux, nous serons – à terme – « sclérosés » par une masse inerte d'informations périphériques ou anecdotiques qui nous empêche de percevoir le cœur des thématiques auxquelles nous sommes censés apporter des pistes de solution.

Mon message en ce début d'année 2023 est dès lors un message de grande vigilance et de prise de conscience : balisons les informations qui nous arrivent de toutes parts et sélectionnons (sur des bases objectives d'utilité) celles qui vont dans le sens d'une meilleure compréhension du monde ambiant et des défis qui pointent déjà le nez.

Je vous souhaite à toutes et à tous une excellente année 2023, pleine de lucidité, de bienveillance et d'action.

Jacques SPELKENS
Président



Retour sur l'année 2022...



31.01 : [VISITE](#) DE L'ECOLE 19 (Métiers de l'informatique)



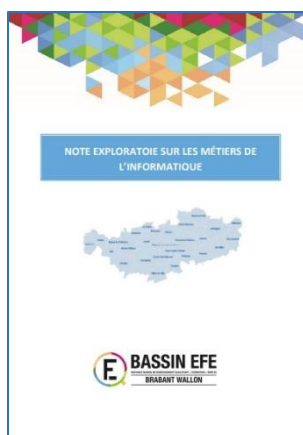
15.02 : [WEBINAIRE](#) RAPPORT 2021



03 : [NOTE EXPLORATOIRE](#) SECTEUR TEXTILE EN BW



25.03 : SEANCE INAUGURALE : NOUVELLES COMPOSITIONS [IBEF](#) et [CHAMBRE EMPLOI-FORMATION](#)



03 : [NOTE EXPLORATOIRE](#) METIERS DE L'INFORMATIQUE



21.04 au 17.11 : [CYCLE DE 5 CONFERENCES](#) « Evolution du concept de Travail : état des lieux et perspectives »



04 : CONTEXTE ET SPECIFICITES DU SECTEUR CISP
04 - 09 : INVITATION DES CISP / RECONDUCTION D'AGREMENT



17.05 : WEBINAIRE Alternance INTER-BASSINS : présentation des résultats suite aux enquêtes menées auprès des acteurs: cf. [le rapport et le replay](#)





POURSUITE DU PÔLE DE SYNERGIE
« Santé, Aide et Soins à la
personne », SOUS-GROUPE DE
TRAVAIL « Aide-ménager social »



05-06 : AIDE AU RECENSEMENT DES
LIEUX D'ACCES (à de l'équipement, de
l'accompagnement et à des
formations numériques de base) - le
Service Public de Wallonie « Economie
Emploi Recherche » et l'Agence du
Numérique



06 : Actualisation de nos
[outils sur le numérique](#)



23.08 : [SEANCE D'INFORMATION](#) FOREM-
IBEFE « REPRISE D'ETUDE
INFIRMIER.E/AIDE-SOIGNANT.E »



26.08 : JOURNEE DE REFLEXION SUR LES
ENJEUX DU SECTEUR TEXTILE ET
LE RECRUTEMENT DES
TRAVAILLEURS EN ETA EN BW



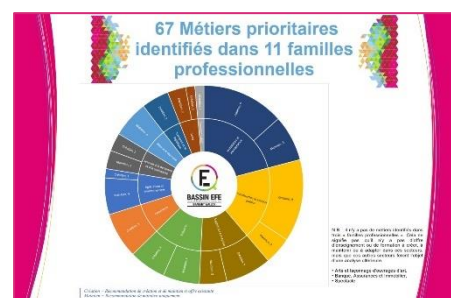
Groupe de travail consacré aux
Métiers administratifs et
réalisation d'une [Note Analytique](#)



POURSUITE DU GROUPE DE
TRAVAIL « [MOBILISATION](#) »
(accroche au parcours)



10 : [RAPPORT ANALYTIQUE ET
PROSPECTIF 2022](#)



11 : [SYNTHESE DES METIERS
PRIORITAIRES ET
RECOMMANDATIONS 2022](#)

Ces quelques événements clés ont jalonné l'année 2022 et illustrent les multiples rôles de l'IBEFE : diffusion d'informations, réalisation d'analyses, mise en place de groupes de travail ou de réflexion, formulation de recommandations, développement de synergies, soutien aux acteurs etc. N'hésitez pas à nous contacter si vous souhaitez proposer un projet en lien avec l'enseignement qualifiant, la formation et l'emploi en rapport avec l'orientation, les compétences, les stages & l'alternance, la valorisation & la promotion des métiers, etc.

C'est arrivé près de chez vous...

1. Startech's days les 13-14-15.11.2022

Les [Startech's Days](#) ?

C'est un salon de promotion des métiers techniques, technologiques et scientifiques organisé chaque année en novembre à Ciney. Durant 3 jours, les visiteurs (élèves, parents, enseignants, demandeurs d'emploi) ont l'occasion de découvrir notamment des animations métiers, des finales du Championnat des métiers (Worldskills), un espace orientation, des conférences, des workshops, etc.

Pour la première fois cette année, les 10 Cheffes de projet des Chambres Enseignement au sein de l'équipe des IBEFE étaient présentes sur le lieu afin de promouvoir l'enseignement qualifiant, via des animations métiers et la présentation d'outils pédagogiques dont Métierama. Des contacts privilégiés avec le personnel enseignant ont pu être facilités grâce à ce rassemblement. Par ailleurs, un article pour le [Journal des Enfants JDE](#) a été réalisé, ce qui a permis de toucher un nouveau public, particulièrement pour notre zone : les écoles primaires.

Sur notre territoire, plusieurs exemplaires Métierama ont été distribués dans des écoles primaires, secondaires ordinaire et spécialisée. Une animation sur la découverte des métiers a été programmée le mois prochain pour une classe de 2S et des contacts avec des enseignants ont été pris.

Cette première expérience est donc un succès !

La participation des Cheffes de projet des Chambres Enseignement des IBEFE à ce salon sera réitérée l'année prochaine.

2. Dernière conférence du Cycle de conférences « Evolution du concept de Travail : état des lieux et perspectives » de l'IBEFE BW le 17.11.2022

En conclusion à notre cycle de conférences sur le concept de Travail, Madame De Ridder et Madame Rousseau nous ont proposé le 17 novembre dernier une synthèse des tendances actuelles basée sur 4 axes : flexibilité, individualisation, évolution technologique et autonomie.

Elles nous ont présenté un nouveau management plus responsable, moteur de la transition des nouveaux modes de travail.

[Lien vers le replay et la présentation de cette conférence.](#)

Un ouvrage de réflexion rédigé sur la base de la compilation des informations issues des 5 conférences interactives en ligne organisées au cours de l'année 2022 sera accessible en avril prochain.



3. Synthèse Métiers prioritaires et recommandations 2022

Dans le dernier numéro de notre newsletter, nous annonçons que le *rapport analytique et prospectif 2022 est accessible en ligne à la page d'accueil de notre site internet* : <http://www.bassinfe-bw.be>, ou dans l'onglet « Analyse » > « Rapports analytiques et prospectifs » > « 2022 ». Vous souhaitez recevoir un exemplaire papier, prenez [contact](#).

Une version synthétique du rapport a également été réalisée, elle est [accessible en cliquant ici](#).

Cette synthèse donne notamment un aperçu rapide de la liste des métiers prioritaires pour lesquels nous recommandons la création ou le maintien de l'offre de formation en Brabant wallon, et rend plus aisée la comparaison avec les listes dressées par les autres bassins.

Articles intéressants à partager



Dans cette rubrique, nous faisons appel à vous pour le partage de connaissances et de points de vue sur les thèmes en lien avec nos préoccupations.

Voici les articles qui ont été épinglés, nous vous proposons de les partager :



→ **Edition 2023 – Cadastre de l’offre des formations en français et à la citoyenneté pour la Province du Brabant wallon – CRIBW**

Le CRIBW a actualisé son cadastre de l’offre des formations en français et à la citoyenneté. La cartographie recense l’offre en alphabétisation, en alphabétisation/français langue étrangère, en français langue étrangère, en remise à niveau, et à la citoyenneté.

Il est accessible sur leur site internet :

https://www.cribw.be/wordpress/wp-content/uploads/2022/10/Fold_Parc_CarteBW_FLEFIC_2023.pdf

→ **Conférence européenne « Tout numérique ! Et l’humain dans tout ça ? » le 8.11.2022**

Le replay de la conférence est disponible sur la plateforme EPALE en cliquant [ici](#)

→ **« Indicateurs de l’enseignement 2022 » - « Fédération Wallonie-Bruxelles »**
Ministère Administration générale de l’Enseignement - Direction générale du Pilotage du Système éducatif – Service de l’Analyse et de la Prospective – Direction d’Exploitation des Données - Quentin DAVID, Administrateur général f.f. »

La dix-septième édition des « Indicateurs de l’enseignement » présente six thématiques : les généralités de l’enseignement en Fédération Wallonie Bruxelles, les différents publics qui le fréquentent, le parcours des élèves, les résultats qu’ils ont obtenus, les personnels enseignants et l’organisation du système. Elle est téléchargeable sur [leur site internet](#).

→ **Journée d’échanges et de réflexions « Comment le numérique questionne nos pratiques ? » le 14.02.2023 – CLPS-BW**

Plusieurs partenaires organisent une journée entre professionnel-les pour échanger autour de la manière dont la numérisation de leur travail modifie leurs pratiques et imaginer ensemble des pistes pour un numérique choisi, qui soutient l’égalité et renforce les droits sociaux. [Communication de l’événement](#)

En savoir plus : [Centre local de promotion de la santé du Brabant wallon](#).

→ **Ecole numérique 2022 – 2026 : les grands principes**

Pour obtenir davantage d’informations sur le nouveau programme « Ecole numérique » porté par l’équipe Ecole numérique du SPW Emploi-Formation dans le cadre du programme Digital Wallonia 4 Education en vue d’assurer la promotion du numérique à l’école, veuillez cliquer [ici](#).



L'équipe de l'IBEFE BW est joignable de la manière suivante :

- Catherine RAES, Coordinatrice : 0475 38 96 09 - 067 88 03 99 - catherine.raes@forem.be
- Michelle MARCHAND, Experte : 0485 16 61 01 - 067 88 03 64 - michelle.marchand@forem.be
- Wattha SANANIKONE, Expert : 0471 56 06 70 - 067 88 04 08 - wattha.sananikone@forem.be
- Virginie LOSSEAU, Analyste : 067 88 03 58 - virginie.losseau@forem.be
- Sabrina GOMEZ, Analyste : 067 88 04 77 - sabrina.gomez@forem.be
- Véronique GRADE, Assistante technique : 067 88 03 20 - veronique.grade@forem.be
- Elodie WARNIER, Cheffe de projet Chambre Enseignement : 0477 95 33 34 - elodie.warnier@cfwb.be
- Jacques SPELKENS, Président de l'IBEFE Brabant wallon : 0473 82 71 23 - jacques.spelkens@gmail.com

[Lien vers notre Page Facebook](#)

Pour se désabonner de notre newsletter, il suffit de rentrer son e-mail via le lien suivant :
<http://www.bassinefe-bw.be/desinscription.php?key=c12zd1-54tv21t5v>

IBEFE Brabant wallon – Avenue R. Schuman, 10 – 1401 NIVELLES
Tél : 067/88.03.20-39-58-64-99 -067/88.04.08
<http://www.bassinefe-bw.be> – info@bassinefe-bw.be

